

Bologna 23 novembre 2019

Monitoraggio dell'ovulazione: come, quando e perché

Dott.ssa Maria Carmela Pisu

DVM Dipl.ECAR

mariacarmelapisu@laboratoriolavallonea.it

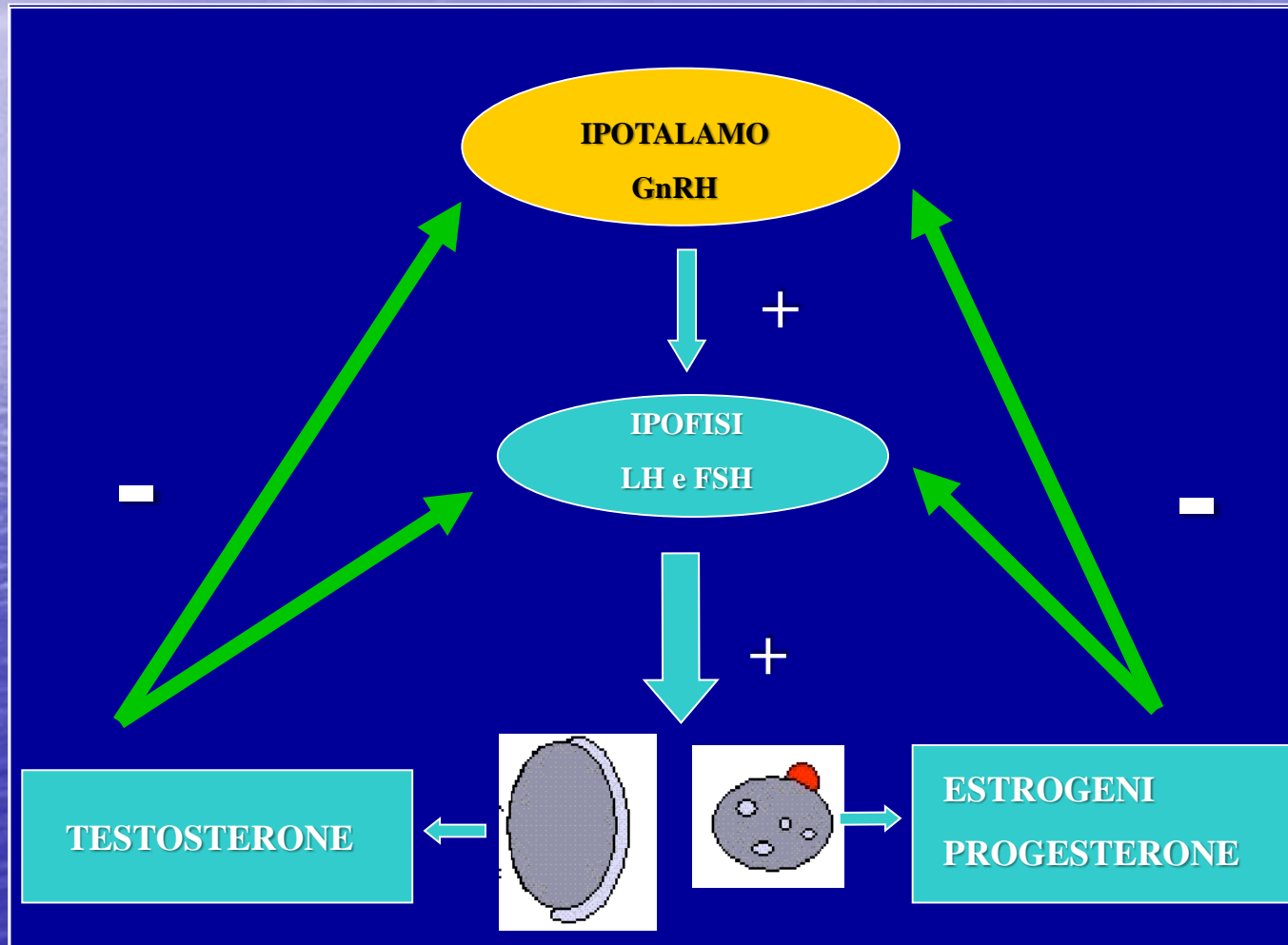
Monitoraggio...perchè?

- Conoscere il momento ideale per accoppiamento e IA
- Datare in modo corretto la gravidanza
- Inquadrare correttamente alcune patologie

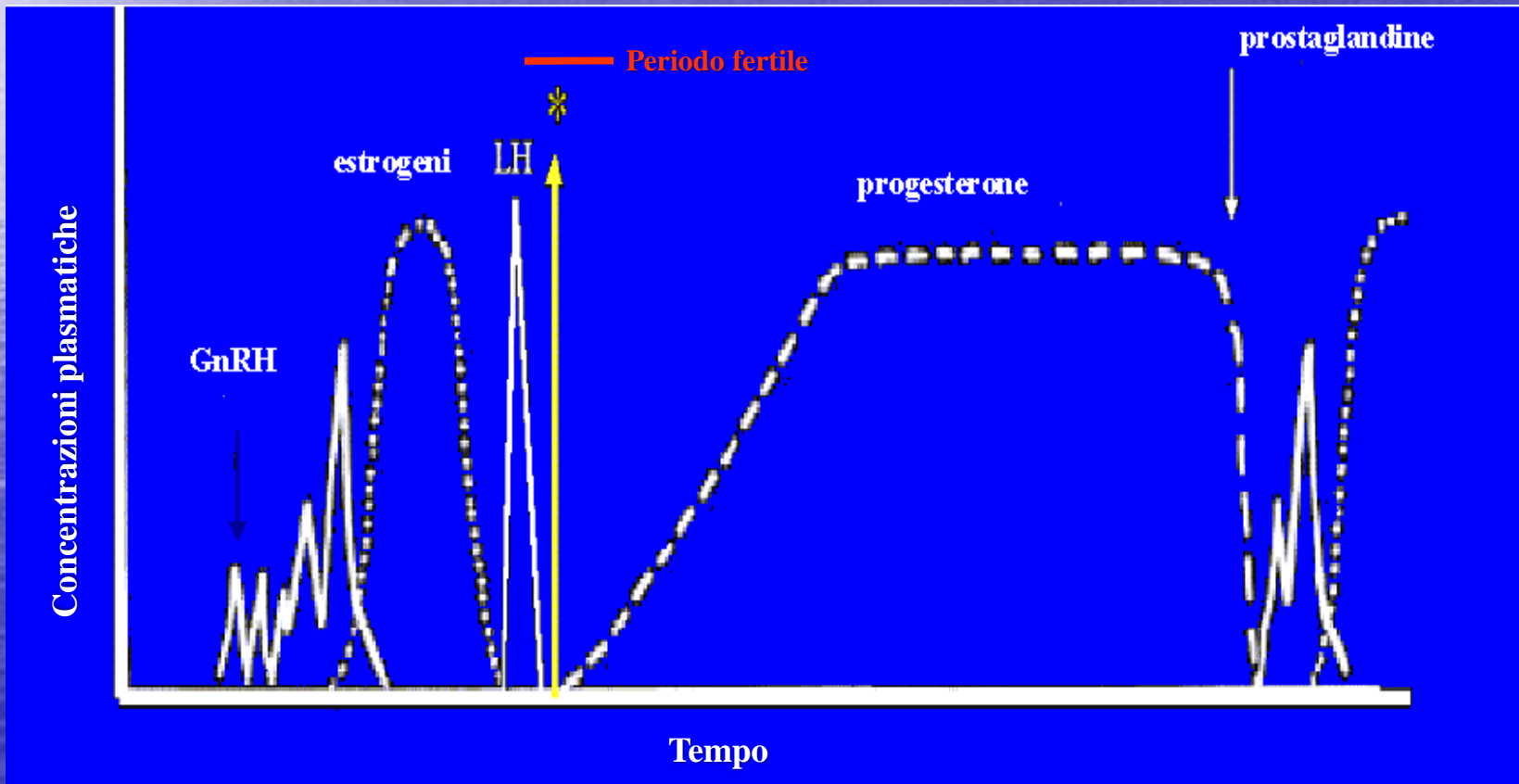
La cagna

- La cagna è un animale
 - monoestrale
 - non stagionale (destagionalizzato)
 - con interestro medio di 7 mesi
 - con manifestazioni estrali per tutta la vita

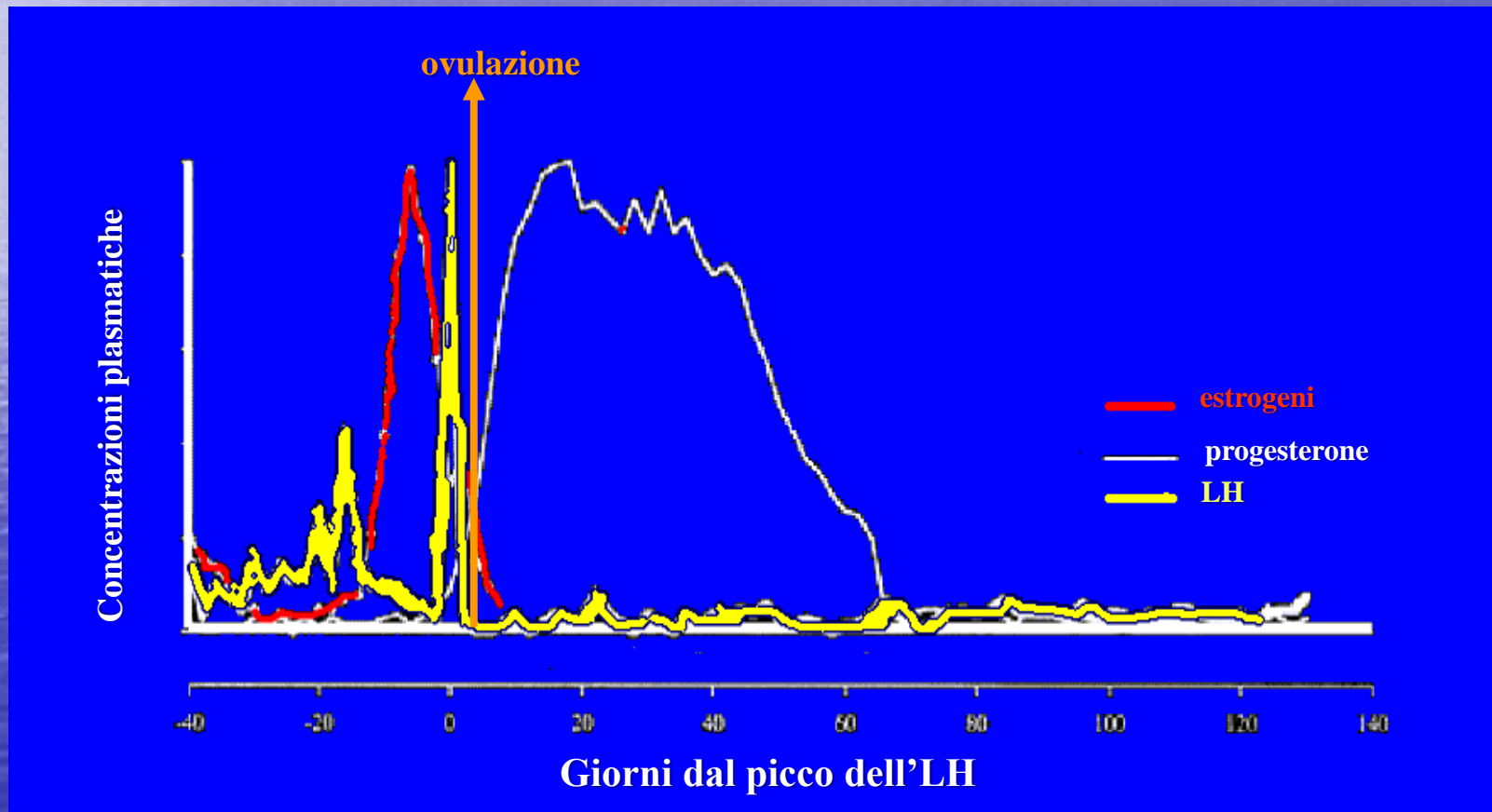
Regolazione dell'attività gonadica



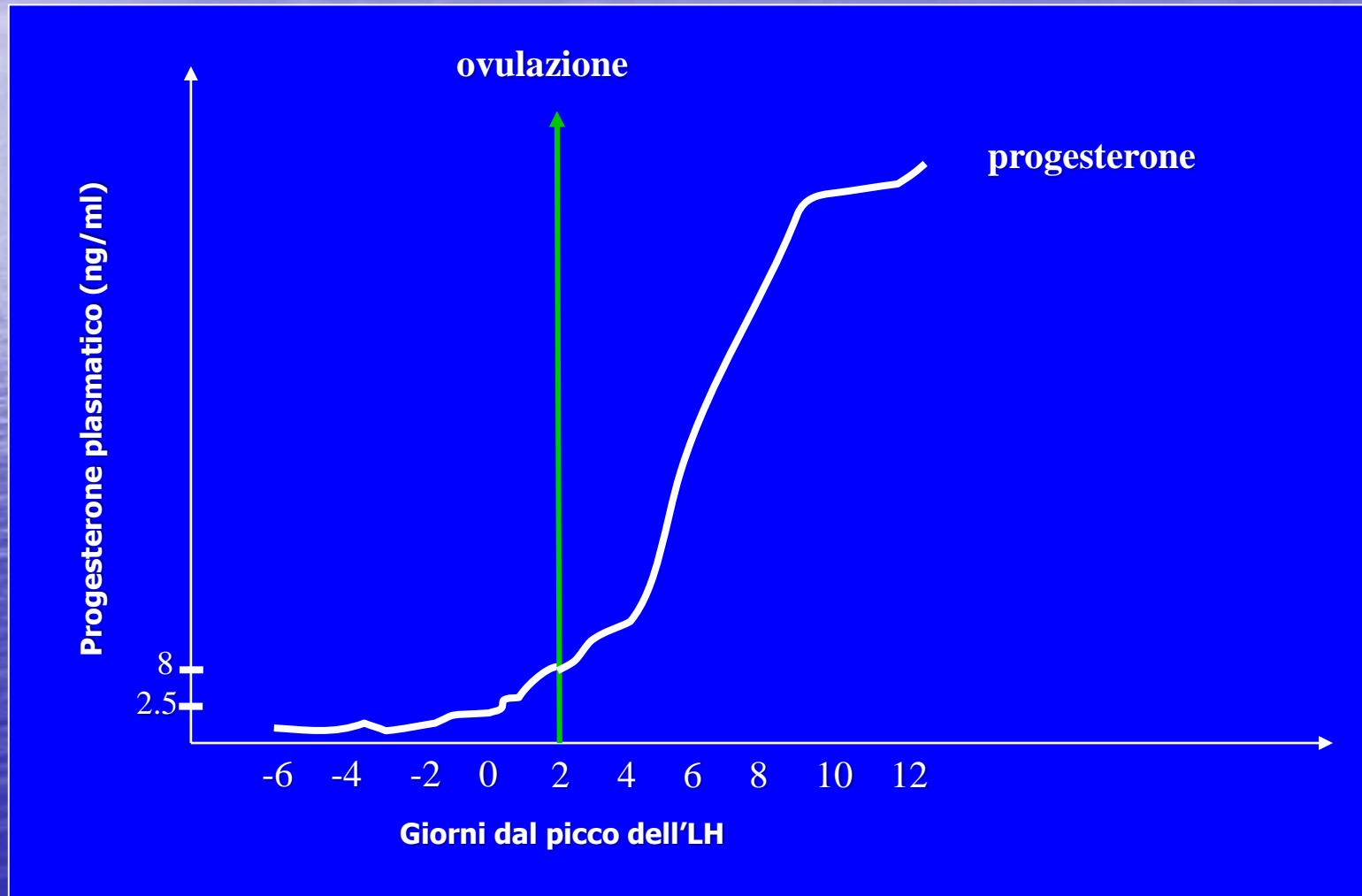
Livelli plasmatici ormonali schema generale



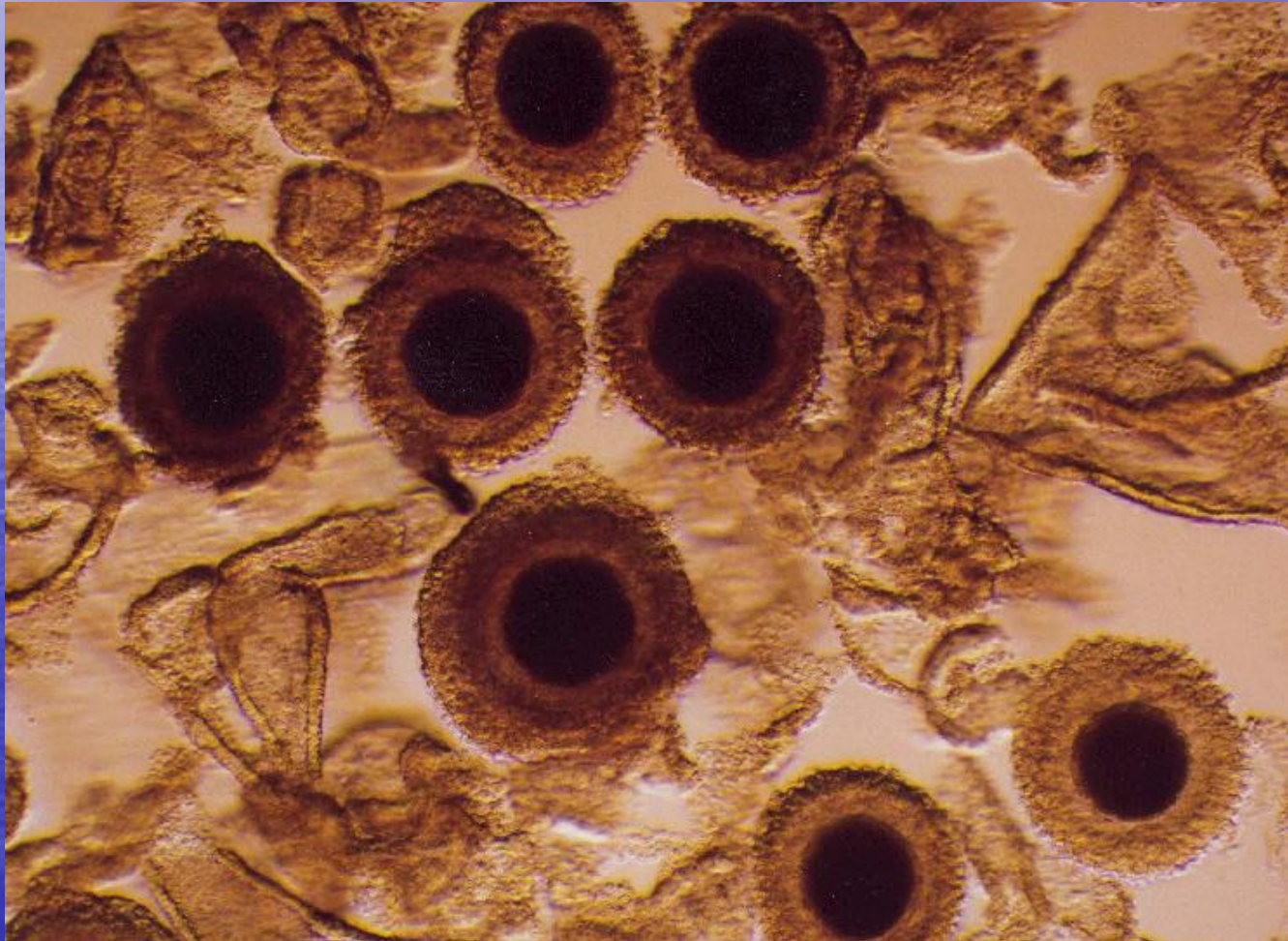
Rappresentazione schematica delle variazioni ormonali nella cagna



Luteinizzazione preovulatoria



Oociti di cagna al momento dell'ovulazione



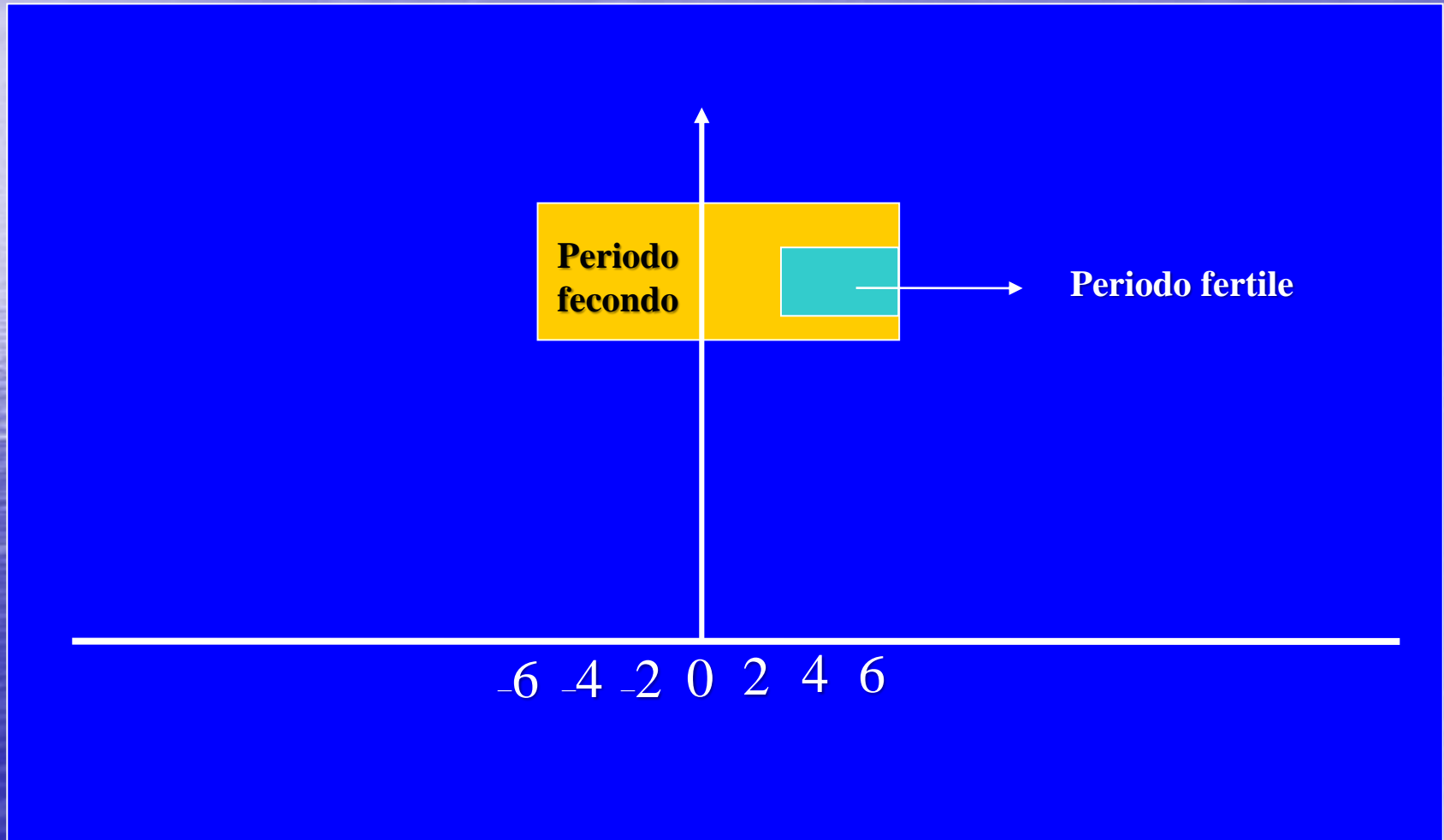
Oocita di cagna 48 ore dopo l'ovulazione



Periodo fertile nella cagna

- Il periodo fertile, cioè il periodo che gli oociti possono essere fertilizzati comincia 4 giorni dopo il picco dell'LH e termina 6 giorni dopo il picco dell'LH.
- Va cioè da **2 giorni dopo l'ovulazione a 4 giorni dopo l'ovulazione.**
- Il periodo in cui un accoppiamento può portare ad una gravidanza è però più vasto grazie alla sopravvivenza spermatica nelle vie genitali femminili, e si estende da 5 giorni prima a 4 giorni dopo l'ovulazione se lo sperma è di ottima qualità

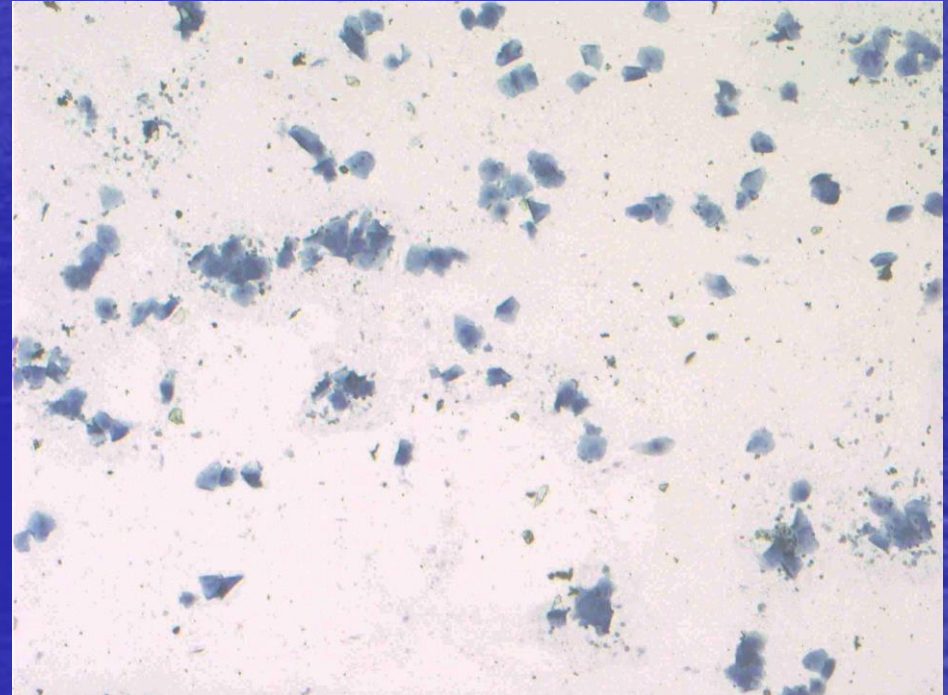
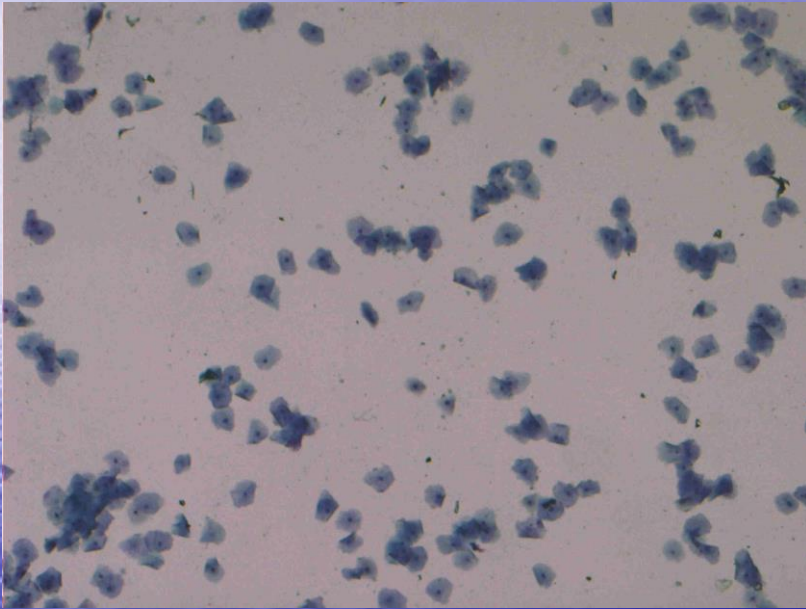
Periodo fecondo e periodo fertile



E allora?

- Sotto l'influenza degli ormoni le cellule superficiali della vagina subiscono evidenti modificazioni
- Queste modificazioni possono essere sfruttate per stabilire il periodo del ciclo sessuale

Colpocitologico



Ma...

- Le varie fasi del ciclo hanno durata variabile nelle cagne
- Uno stesso quadro colpocitologico puo' durare molti giorni
- Non e' quindi possibile affidarsi solo alla colpocitologia

Allora....

- Colpocitologici a giorni alterni a partire dal 4 giorno di perdite
- Dosaggio del Progesterone a giorni alterni sino a conferma dell'ovulazione
- Monta o IA con seme fresco, refrigerato o congelato rispettando le tempistiche